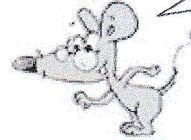
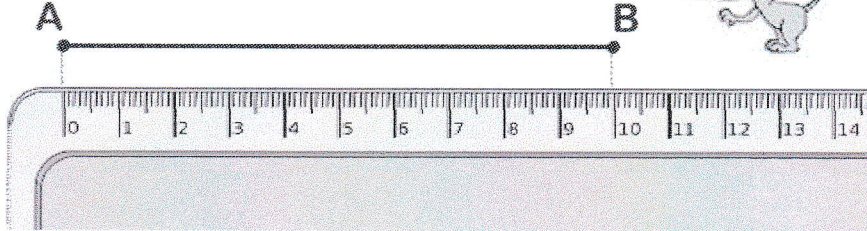


Mesurer une longueur

Pour mesurer la longueur du segment AB :



1. Je place le 0 de la règle sur une extrémité du segment.



2. Je lis la longueur du segment sur la règle en regardant la seconde extrémité.

La longueur du segment AB est 10 cm.

On dit que « le segment AB mesure 10 centimètres ».

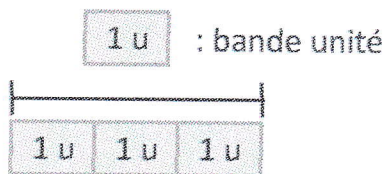
Lorsqu'on exprime une longueur en centimètres, on écrit « cm ».



Les longueurs

Pour mesurer une longueur, tu peux:

• Reporter une bande unité



La longueur du segment est 3 u

• Utiliser des instruments gradués

(double décimètre, triple décimètre, mètre, mètre ruban, double mètre, décamètre, compteur kilométrique).



Kilomètre km	Hectomètre hm	Décamètre dam	Mètre m	Décimètre dm	Centimètre cm	Millimètre mm
			9	0	0	0
1	0	0	0			

Grâce au tableau, on obtient des équivalences entre ces unités de mesure :

$9 \text{ m} = 90 \text{ dm} = 900 \text{ cm} = 9000 \text{ mm}$ $1 \text{ km} = 1000 \text{ m}$

Des équivalences à connaître:

$1 \text{ m} = 100 \text{ cm}$

$1 \text{ cm} = 10 \text{ mm}$

$1 \text{ km} = 1000 \text{ m}$