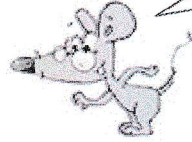


# Mesurer une longueur

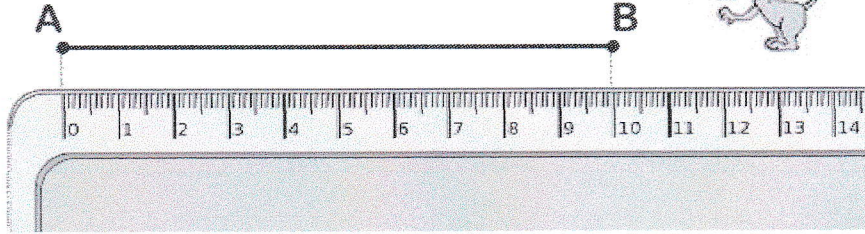
Pour mesurer la longueur du segment AB :



1. Je place le 0 de la règle sur une extrémité du segment.



2. Je lis la longueur du segment sur la règle en regardant la seconde extrémité.



La longueur du segment AB est 10 cm.

On dit que « le segment AB mesure 10 centimètres ».

Lorsqu'on exprime une longueur en centimètres, on écrit « cm ».

