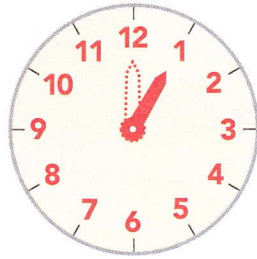


.....

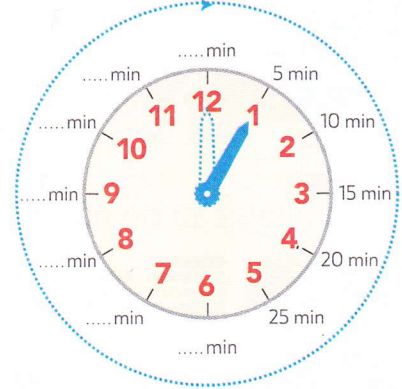
1 En 1 heure, la petite aiguille rouge des heures avance d'une graduation (A). La grande aiguille bleue des minutes fait le tour complet du cadran (B).

(A)



Complète le cadran des minutes.

(B)



Complète ces phrases.

- Il faut minutes pour que la grande aiguille bleue fasse un tour du cadran.
- heure de la petite aiguille rouge, c'est la même durée que minutes de la grande aiguille bleue.

2 Les mamans de Noé et Lola ont couru pendant près d'une heure.

Entoure la bonne réponse : « plus d'une heure » ou « moins d'une heure ».

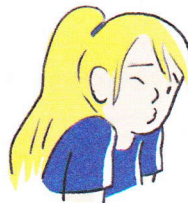


Maman de Noé :

55 min

plus d'une heure

moins d'une heure



Maman de Lola :

62 min

plus d'une heure

moins d'une heure

3 Complète avec <, > ou =.

30 min 1 h

54 min 1 h

120 min 2 h

100 min 1 h

66 min 1 h

180 min 3 h

4 Calcule la durée totale d'école le matin.

