

Prénom :

Date :

Séance 1 - Les générations

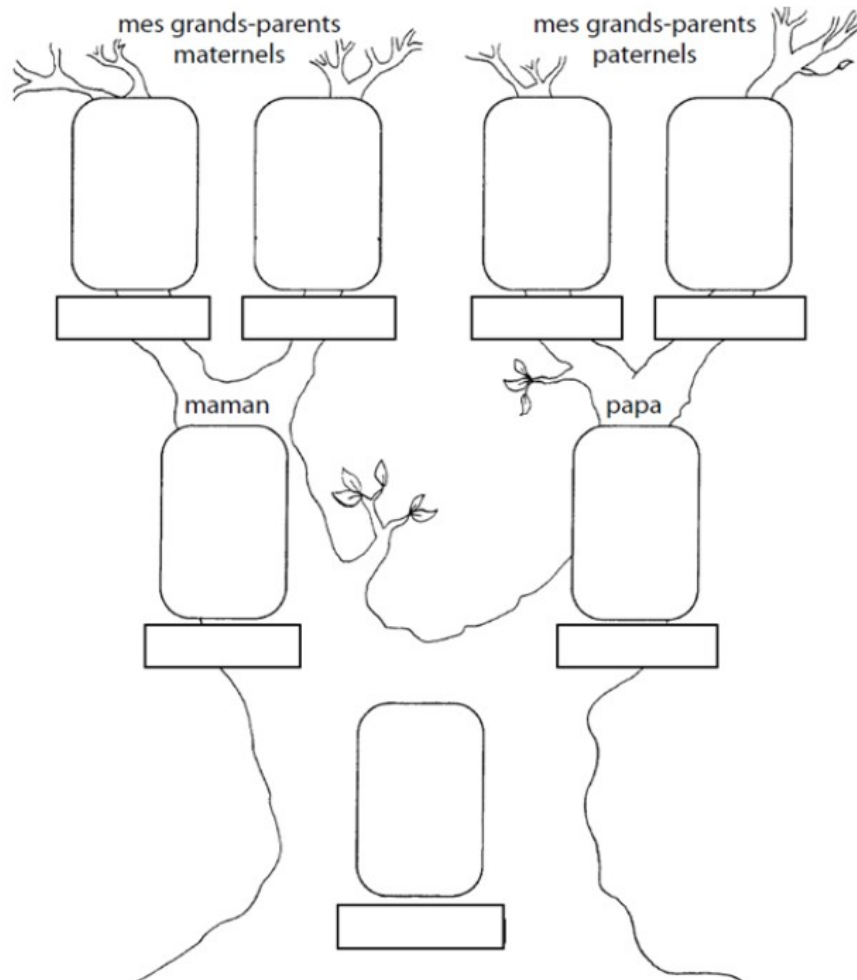
1

Je construis mon arbre généalogique.

✂ Je colle les photos des personnes de ma famille au bon endroit (ou bien je les dessine).

✂ J'écris leur nom sous la photo (ou le dessin).

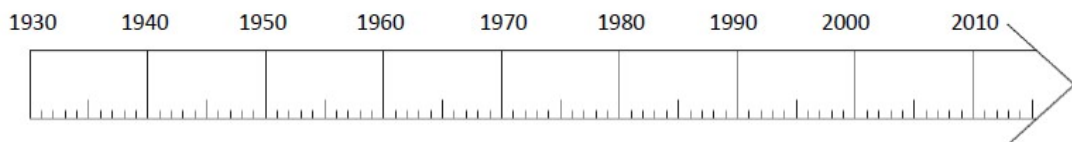
✂ Je colle au bon endroit les cadres supplémentaires si j'ai des frères ou sœurs.



1

Je complète la ligne du temps de ma famille en indiquant par un trait de couleur :

✂ Les dates de naissance : en bleu : moi / en jaune : maman / en rouge : papa
en marron : mon grand-père paternel / en orange : ma grand-mère paternelle
en vert : mon grand-père maternel / en violet : ma grand-mère maternelle



Astuce : Coloriez le contour des cadres photos de la même couleur que celle de l'exercice 2 pour que l'enfant repère vite de qui il s'agit sur la ligne du temps. (ex : le trait correspondant à la date de naissance de maman est en jaune, donc je colorie le contour du cadre photo de maman en jaune etc...)