

*Dr. Catherine COMBESCOT-LANG  
Groupe Chimiothérapie Antiparasitaire  
UMR 8076 CNRS-Faculté de Pharmacie  
Université de Paris-Sud 11  
Rue Jean-Baptiste Clément  
F92290-Chatenay-Malabry  
FRANCE*



## **CE QU'IL FAUT SAVOIR SUR LES POUX DE TÊTE**

Pour toutes informations et conseils complémentaires contacter :

☺ ➤ « SOS Poux » ☺ / Dr.Catherine COMBESCOT-LANG

Tél : +33 (0) 2 47 28 20 30

e-mail : [catherine.combescot@u-psud.fr](mailto:catherine.combescot@u-psud.fr)

ou

[catherine.combescot@univ-tours.fr](mailto:catherine.combescot@univ-tours.fr)

# I - COMMENT LUTTER CONTRE LES POUX ET S'EN DÉBARRASSER

➔ Chaque semaine il faut :

1°- **OUBLIER LES POUX** du dimanche soir au mercredi :

2°- **CONTRÔLER TOUTES les TÊTES** de toute la famille le Vendredi : Si l'on n'a pas de poux l'on passe un W-E tranquille.

## ➔COMMENT EFFECTUER le CÔNTROLE :

● Après avoir démêlé, (si nécessaire à la brosse), la chevelure, passer dans les cheveux, un peigne à poux (peigne fin spécial en métal à dents très serrées), au-dessus d'un lavabo blanc de préférence.

### Exemple de bons peignes à poux à utiliser



N.B/ Utilisez **un peigne par personne**, ou bien l'ébouillanter avant le coiffage d'une nouvelle tête.

● **EN CAS D'INFESTATION** les poux tombent dans le lavabo (Attention ! les plus petits ont la taille d'une tête d'épingle. Ils s'accrochent sur tout cheveu qui leur est présenté ➔ ceci peut permettre de les différencier des pellicules inertes)

3°- **TRAITÉES en MÊME TEMPS TOUTES les personnes contaminées** de la famille et de l'entourage le Vendredi soir ou le Samedi matin, si l'on a trouvé des poux au contrôle du vendredi,

## ➔ COMMENT TRAITER :

N'oubliez : ni Maman, ni grand-mère (même si leurs cheveux sont colorés !), ni Papa, ni grand-père (sauf s'ils sont chauves), INFORMER l'entourage afin que vous agissiez « ENSEMBLE » : la voisine qui vous aime bien et vous embrasse souvent en passant, ses enfants qui jouent avec les vôtres ! ●●● Inutile d'ennuyer Médor ou Minou (sur eux les poux meurent

Utilisez un produit qui élimine tous les POUX et LENTES en 1 seule application : DUO LP PRO (non inflammable), NYDA, ECOPRIODERM, (Attention tous 2 inflammables), cette liste n'est pas exhaustive.

Ils agissent de façon « MÉCANIQUE » sur les poux et sur leur lentes, en les « enrobant ».

Chaque jour de nouveaux produits sont mis sur le marché ! Mais ATTENT° ! Tous les produits « enrobants » proposés, ne sont, hélas, pas tous aussi efficaces.

● RESPECTEZ attentivement les INDICATIONS inscrites sur l'emballage. N'ÉCONOMISEZ PAS, il faut :

⇒ ½ flacon pour CHEVEUX COURTS

⇒ 1 flacon entier pour CHEVEUX LONGS ou très FOURNIS

(mais retenez qu'il est difficile de tuer tous les poux dans une chevelure longue)

4°- **DÉCONTAMINER l'environnement**, parallèlement au traitement des têtes. La contamination directe de tête à tête est la plus fréquente, mais beaucoup plus rarement. elle peut aussi être indirecte.

### ➤ **le LINGE**

● BOUILLIR celui qui a été en contact avec les cheveux en **MACHINE** ATTENTION : à **+ 60°C** !

➤ NB : Les poux résistent aux T° inférieures.

● + SIMPLEMENT mettre ce qui a pu toucher les cheveux dans un SAC pendant **3 jours** (2 jours suffiraient sans doute !... mais ...?)

➤ **PENSER aussi** aux textures pelucheuses:


●: Canapés, sièges de voiture, doudounes, peluches- Inutile d'utiliser des sprays chers et polluants.

➤ Il vous suffit de les isoler des têtes pendant 3 à 4 jours, pour les sièges, les RECOUVRIR d'un drap.

Si chacun respecte bien ces consignes, le traitement est alors réalisé

⇒ **PAR TOUS et EN MÊME TEMPS**

au niveau extra scolaire et scolaire

 Il n'y a plus de recontamination possible entre les uns et les autres, lors des rencontres familiales, des amis ou voisins pendant le Week-end et à l'école à partir du lundi entre les enfants

## II-EN SAVOIR + SUR LE POU DE TÊTE...

☞ - La PÉDICULOSE n'est PAS UN MOTIF D'EXCLUSION,

Loi de 1988 :

TOUT ENFANT EN COURS de TRAITEMENT ne peut-être évincé de l'école.

➤ A condition qu'il en apporte la preuve : Certificat médical, ou autre...sous un temps raisonnable

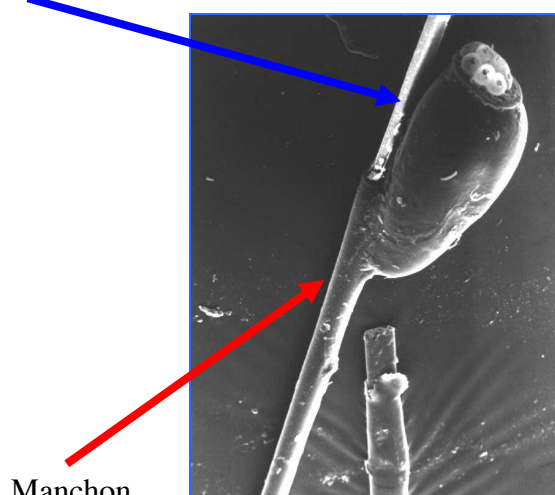
### ☞ - CARACTERISTIQUE des POUX DE TÊTE

Ces incroyables petites bêtes, squattaient déjà les têtes de nos ancêtres et s'y sont multipliées au cours des siècles, et... des siècles...bien au chaud, selon le désir, pour nous incompréhensible, de « Dame Nature »... !

-Pour mieux lutter contre ces indésirables compagnons il est bon que vous les connaissiez :

- Minuscules insectes de 1 à 3mm, qui vivent dans la chevelure
- Ils ne se nourrissent QUE du sang prélevé dans le cuir chevelu, donc cheveux PROPRES ou SALES, peu leur importe ! ... mais par contre ils ne peuvent vivre, plus de 2 jours, hors du cuir chevelu sous peine de mourir n'inanition.
- Ils pondent des lentes qui ne peuvent pas se développer à température ambiante, mais seulement entre 29°C et 36°C (donc pas sur le canapé du salon)
- Leurs lentes (œufs, cf. photo ci-dessous), sont pondus très près du cuir chevelu (à moins d'un cm). Elles sont fixées par un manchon autour du cheveu.

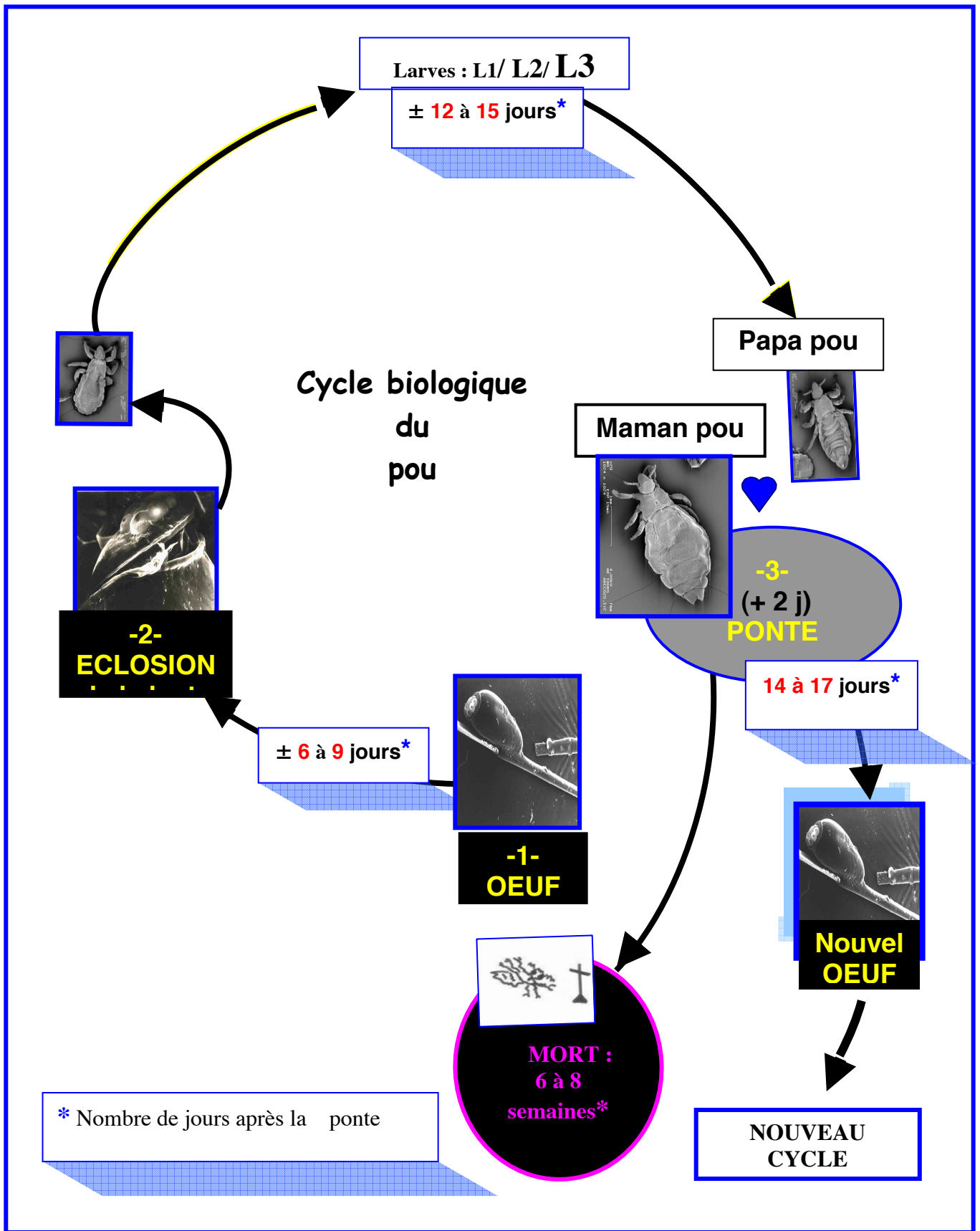
Cheveu



Manchon

- Chez nous, dans des conditions normales, ils ne transmettent pas de maladies :
- Le cycle biologique des poux leur permet de se reproduire abondamment pendant sa courte vie

La femelle pond 4 à 10 œufs par jour pendant 1mois1/2 environ.





## ☞ - COMMENT SE TRANSMETTENT-ILS ?



- Ils ne sautent pas, ils ne volent pas.

Ils se transmettent par contact

→ Généralement direct entre enfants.

→ Rarement indirect par l'intermédiaire de tissus pelucheux (cols, chapeaux, écharpes, dossiers...)

## ☞ - COMMENT SAVOIR SI UN ENFANT A DES POUX ?

**1°- PRESENCE DE LENTES**, plus facile à visualiser que les poux, en cas de faible infestation,

Les lentes se situent surtout derrière les oreilles & la nuque, là où la température est la plus favorable à leur développement après avoir été pondues par les femelles.

- Faciles à voir ou à sentir au toucher, (elles glissent le long du cheveu,

**N.B. :** *Ne pas confondre les lentes avec les pellicules que l'on ne sent pas au toucher et que l'on retire plus facilement des cheveux sans devoir les faire glisser.*

● **Les lentes non écloses**, *sont pleines* (elles contiennent chacune un petit pou en voie de développement)

- Ces lentes sont capables de **libérer de jeunes poux**, après **6 à 9 jours**.
- **blanchâtres ± transparentes**, plus **brillantes, ovales**, et bien **bombées**,
- situées à **moins d'1 cm du cuir chevelu**
- **claquent** par légère pression entre le pouce et l'index)

● **Les lentes écloses**, *sont vides* (le jeune pou est sorti) présentent plus aucun danger de « réinfestation » après traitement.

- **blanchâtres et plus opaques**
- **situées à plus d' 1 cm du cuir chevelu.**
- Les lentes vides, **ne claquent pas** entre les doigts

**2°- GRATTAGE ANORMAL de la tête** par l'enfant, *même en cas de faible infestation.*

Celui-ci est dû à une réaction allergique à la « salive » de l'insecte

Il ne **se manifeste pas immédiatement**.

Toutefois, il est POSSIBLE qu'il y ait des POUX, sans présenter ce SYMPTÔME... mais, l'on peut aussi, constater des démangeaisons, SANS POUX !

A Châtenay-Malabry, le 16 Juillet 2012



**Dr. Catherine COMBESCOT-LANG**  
Groupe Chimiothérapie Antiparasitaire - UMR 8076 CNRS  
Faculté de Pharmacie - Université de Paris-Sud 11  
Rue Jean-Baptiste Clément  
F-92290- Chatenay-Malabry FRANCE  
Tél. : 00 33 (0)2 47 28 20 30  
e-mail: Catherine.combescot@u-psud.fr